

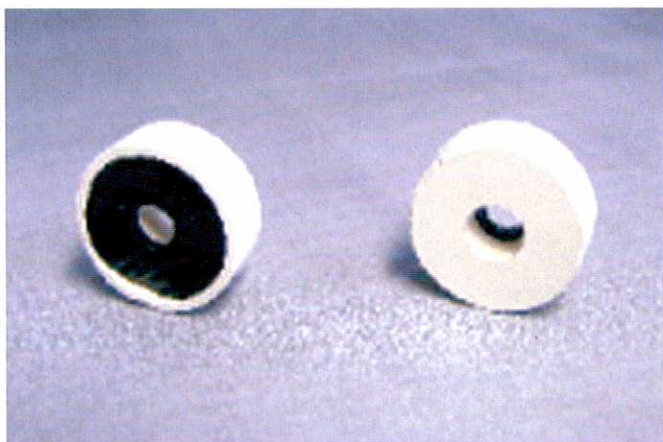
セパレータ部の止水リング

漏水補修費の削減！

建築
土木

ホクトリング

非加硫ブチルゴムが強力に接着しコンクリート躯体のセパレータ部からの漏水を防ぐ！



セパレータ部の漏水例



型枠工事において発生する躯体を貫通するセパレータ部からの漏水を防ぐのがホクトリングです。漏水を防ぎ、補修費の大幅な削減につながります。

特長

- 二重の接着効果でセパレータ部の水の浸入をシャット！



<第1の接着>

非加硫ブチルゴムがセパレータに接着して水の侵入をガード



<第2の接着>

コンクリートを打設すると非加硫ブチルゴム表面の水溶性フィルムが溶解し、コンクリートに対しても強力に接着

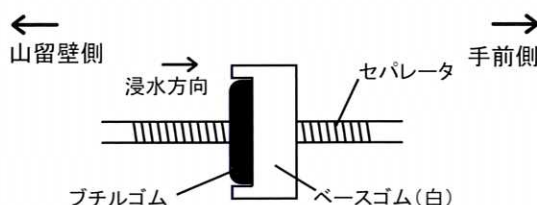
- 色の区別により施工管理の簡略化！



表面（非加硫ブチルゴムが付着）



裏面



サイズ

5/16



3/8



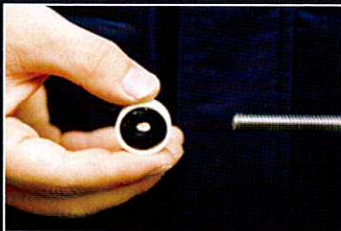
1/2



入数

寸法	5/16	3/8	1/2
数量(個)	1000	1000	500

使用方法



① 山留壁面(浸水方向)に黒いブチルゴムが付着している面が向くようにする。



② 人差指と中指で黒いブチルゴム面を押さえた状態で、指の間にセパレータが通るように一気に差し込む。



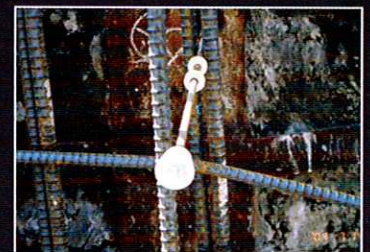
③ 差し込んだ後に指でつまんで、軽く押しつける。



④ ブチルゴムがセパレータに接着していれば取り付け完了。

使用に関する注意


- 必ず山留壁面に表面(黒いブチルゴム貼り付け面)が向くように使用してください。
- 正しく取り付けが出来ていれば、白い面が手前を向いています。黒いブチルゴム面が手前を向いている場合は取付が逆ですので、正しい向きに直してください。
- 保管の際は雨や直射日光の当たらない場所に保管してください。



打ち継ぎ部には止水板『アクアシャット』を使用することにより、トータルの止水効果がアップします。



開発・製造元

 株式会社 北斗金属工業

〒114-0013 東京都北区東田端2丁目7番6号

TEL 03-3800-1511(代)・FAX 03-3800-0684

URL <http://www.hokut.com>

E-mail mail@hokut.com

代理店